

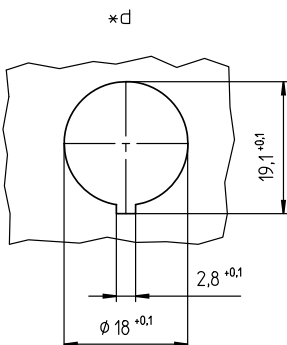
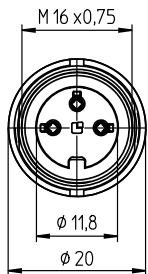
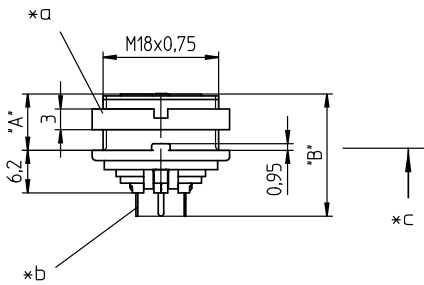
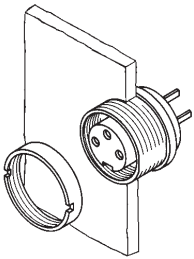
03 KGR

Rundsteckverbinder mit Schraubverschluss M16 nach IEC 61076-2-106, IP40/IP68



Einbaukupplung nach IEC 61076-2-106, IP40, mit
Schraubverschluss, für Leiterplatten, für
Rückseitenmontage

03 KGR



Umgebungsbedingungen

Temperaturbereich -40 °C/+85 °C

Werkstoffe

Kontaktträger PA GF, V-0 nach UL94
 Kontaktbuchse CuZn, versilbert und flashvergoldet, im Lötbereich verzinkt (3- bis 8-polig)
 CuZn, unternickelt und vergoldet, im Lötbereich verzinkt (12-polig)
 Gehäuse Zn-Druckguss, unterkupfert und vernickelt
 Ringmutter CuZn, vernickelt

Mechanische Daten

Steckkraft/Kontakt $\leq 5,0 \text{ N}^1$
 Ziehkraft/Kontakt $\geq 1,2 \text{ N}$ (3- bis 8-polig)
 $\geq 0,9 \text{ N}$ (12-polig)¹
 Anzugsdrehmoment Steckverbinder 1-3 Nm
 Anzugsdrehmoment Mutter 1-3 Nm
 Schutzart IP40²

¹ gemessen mit einem polierten Stahlstift, Nennmaß 1,5 mm (1,0 mm bei 12-polig)

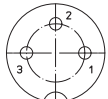
² nach IEC DIN EN 60529, nur in verschraubtem Zustand mit einem dazugehörigen Gegenstück

Elektrische Daten (bei T_u 20 °C)

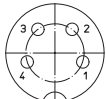
Durchgangswiderstand $\leq 5 \text{ m}\Omega$
 Bemessungsstrom 5 A (T_u 40 °C, 3- bis 8-polig)
 3 A (T_u 40 °C, 12-polig)
 Bemessungsspannung bei Verschmutzungsgrad 1:
 300 V (Polbilder 30, 40, 50/6, 60, 70)
 100 V (Polbilder 50, 71, 80, 81)
 160 V (Polbild 120)
 bei Verschmutzungsgrad 2:
 250 V (Polbilder 30, 40)
 32 V (Polbilder 50, 71, 80, 81)
 160 V (Polbilder 50/6, 60, 70, 120)
 Bemessungsstoßspannung 1500 V (Polbilder 30, 40, 50/6, 60, 70, 120)
 500 V (Polbilder 50, 71, 80, 81)
 Isolierstoffgruppe II (IEC)/I (UL) (400 \leq CTI < 600)
 Überspannungskategorie I
 Isolationswiderstand > 100 M Ω

03 KGR

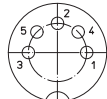
Polbilder, von der Lötseite gesehen



03-a
KGR 30



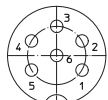
04-a
KGR 40



05-b
KGR 50



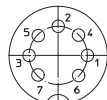
05-a
KGR 50/6



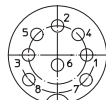
06-a
KGR 60



07-a
KGR 70



07-b
KGR 71



KGR 80



08-a
KGR 81



12-a
KGR 120

Zugehörige Produkte

Gegenstücke

- | | | |
|-------------------------------------|-----------------------------------|------------------------------------|
| <input type="checkbox"/> SV | <input type="checkbox"/> SV ... C | <input type="checkbox"/> SV ...-8 |
| <input type="checkbox"/> SV ...-8 C | <input type="checkbox"/> WSV | <input type="checkbox"/> WSV ... C |

Zubehör

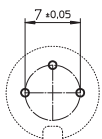
- | | | |
|-------------------------------|---------------------------------|-------------------------------|
| <input type="checkbox"/> 0381 | <input type="checkbox"/> 038199 | <input type="checkbox"/> 0384 |
| <input type="checkbox"/> 0385 | <input type="checkbox"/> 038799 | |

Verarbeitungsequipment

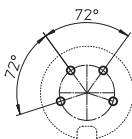
- ZMS 20

03 KGR

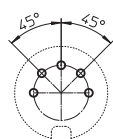
Leiterplattenlayout, von der Lötseite gesehen



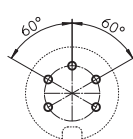
03-a
KGR 30



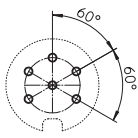
04-a
KGR 40



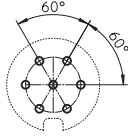
05-b
KGR 50



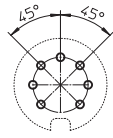
05-a
KGR 50/6



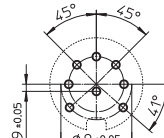
06-a
KGR 60



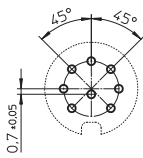
07-a
KGR 70



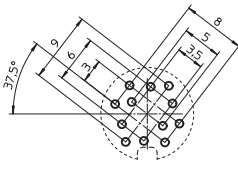
07-b
KGR 71



KGR 80



08-a
KGR 81



12-a
KGR 120

- *a Mutter lose beigestellt
- *b für Leiterplattenbohrung
Ø 1,0 mm (KGR 30-81)
Ø 0,7 mm (KGR 120)
- *c Montagerichtung
- *d 12-polige Ausführung Ø 1,0 mm
- *e Einbauöffnung

03 KGR

Bestellbezeichnung	Polzahl	VE (Stück)	MDQ (Stück)	Abmessungen	
				A (mm)	B (mm)
KGR 30	3	50	100	8,2	17,8
KGR 40	4	50	100	8,2	17,8
KGR 50	5	50	100	8,2	17,8
KGR 50/6	5	50	100	8,2	17,8
KGR 60	6	50	100	8,2	17,8
KGR 70	7	50	100	8,2	17,8
KGR 71	7	50	100	8,2	17,8
KGR 80	8	50	100	8,2	17,8
KGR 81	8	50	100	8,2	17,8
KGR 120	12	50	100	7,9	17,1

Verpackung:
im Karton